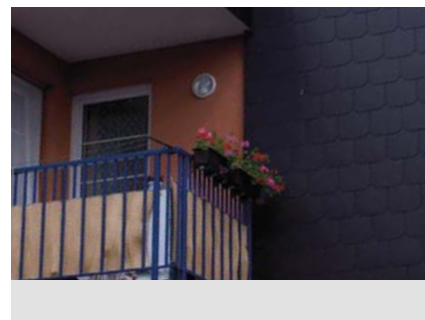
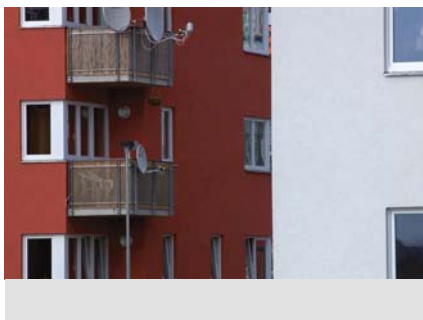


## Talířová hmoždinka s kombinovaným zatloukacím trnem



### STAVEBNÍ MATERIÁLY

- **A, B, C, D, E**
- Beton
- Zdivo
- Děrované vápenopískové cihly
- Přírodní kámen
- Plné bloky z lehčeného betonu
- Děrované vápenopískové cihly
- Pórobeton

### VLASTNOSTI



### POPIS

- Plastová talířová hmoždinka s předmontovaným, plastokovovým nedělným trnem.
- Kovová špička kombinovaného trnu je pozinkovaná.
- Po naražení hřebu se dřík roztáhne řízeným způsobem a díky tomu se správně aplikuje a upevní v podkladovém materiálu.

### VÝHODY

- Certifikováno pro stavební materiály tříd A, B, C, D, E.
- Předmontovaný kombinovaný, nebo ocelový zatloukací trn.
- Oblast rozpínání je téměř zcela utěsněna, což brání vniknutí prachu z vrtání.
- Asymetrický expanzní díl pro bezpečné upevnění.
- Bezpečné ukotvení ve všech obvyklých stavebních materiálech.
- Plastokovový trn zajišťuje odbourání tepelného mostu (**0,000 W/K**) pro tl. izolace 80-180 mm.

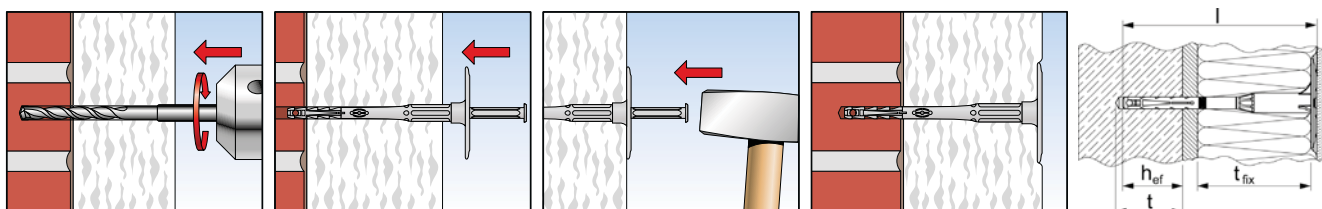
### PRINCIP FUNKCE / MONTÁŽ

- Povrchová montáž.
- Nenosné krycí vrstvy jako lepidlo a staré omítky, se musí započítat do potřebné celkové délky hmoždinky.
- U měkkých izolačních desek (MW s TR 10 a méně) se doporučuje použít rozšiřovací talíře DT 110N nebo DT 140N.
- Montáž dle ETA jen při teplotách od 0 °C do +40 °C a nekrytí hmoždinky max. 6 týdnů.
- Příslušná zatížení viz str. 32
- **Vhodná také pro kotvení minerální vaty!**
- **K dispozici také v prodloužené verzi.**

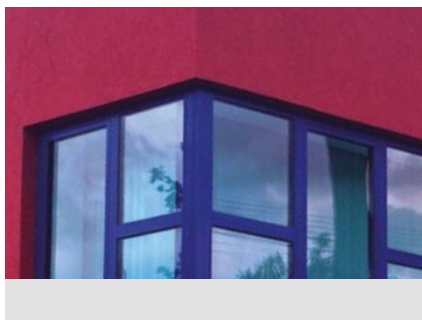
### TECHNICKÁ DATA

Typ	Obj. č.	Schválení ETA	Ø hmoždinky [mm] $d_s$	Ø talíře [mm]	Ø vrtáku [mm] $d_o$	Hloubka kotvení v betonu B25 [mm] $h_{ef}$	Hloubka vrtání [mm] $t$	Délka hmoždinky [mm] $l$	Počet kusů v balení [ks]
Termoz CN 8/110	507418	•	8	60	8	35	45	108	100
Termoz CN 8/130	507419	•	8	60	8	35	45	128	100
Termoz CN 8/150	507420	•	8	60	8	35	45	148	100
Termoz CN 8/170	507421	•	8	60	8	35	45	168	100
Termoz CN 8/190	507422	•	8	60	8	35	45	188	100
Termoz CN 8/210	507423	•	8	60	8	35	45	208	100
Termoz CN 8/230	507424	•	8	60	8	35	45	228	100

Kotvení hloubka  $h_{ef}$  v ostatních stavebních materiálech viz odstavce Skutečná hloubka kotvení - str. 6  
Kotvení hloubka  $h_{ef}$  v pórobetonu (tř. mat. „E“) je dle prohlášení ETA 55mm.



## Talířová hmoždinka s ocelovým zatlučacím trnem - prodloužená verze



### STAVEBNÍ MATERIÁLY

- **A, B, C, D, E**
- Beton
- Zdivo
- Plné vápenopískové cihly
- Přírodní kámen
- Plné bloky z lehčeného betonu
- Děrované vápenopískové cihly
- Pórobeton

### VLASTNOSTI



### POPIS

- Plastová talířová hmoždinka s předmontovaným kovovým trnem.
- Kovový trn je pozinkovaný.
- Po naražení hřebu se dřík deformuje řízeným způsobem a díky tomu se správně aplikuje a upevní v podkladovém materiálu.

### VÝHODY

- Certifikováno pro stavební materiály tříd A, B, C, D, E.
- Předmontovaný ocelový zatlučací trn.
- Oblast rozpínání je téměř zcela utěsněna, což brání vniknutí prachu z vrtání.
- Asymetrický expanzní díl pro bezpečné upevnění.
- Bezpečné ukotvení ve všech obvyklých stavebních materiálech.
- Kovový trn s prodlouženým plastovým narážecím kolíkem zajišťuje odbourání tepelného mostu (**0,000 W/K**) pro tl. izolace 200–300mm.

### PRINCIP FUNKCE / MONTÁŽ

- Povrchová montáž
- Nenosné krycí vrstvy jako lepidlo a staré omítky, se musí započítat do potřebné celkové délky hmoždinky.
- U měkkých izolačních desek (MW s TR 10 a méně) se doporučuje použít rozšiřovací talíře DT 110N nebo DT 140N.
- Montáž dle ETA jen při teplotách od 0 °C do +40 °C a nekryté hmoždinky max. 6 týdnů.
- Příslušná zatížení viz str. 32
- **Vhodná také pro kotvení minerální vaty!**

### TECHNICKÁ DATA

Typ	Obj. č.	Schválení ETA	Ø hmoždinky [mm]	Ø talíře [mm]	Ø vrtáku [mm]	Hloubka kotvení v betonu B25 [mm]	Hloubka vrtání [mm]	Délka hmoždinky [mm]	Počet kusů v balení [ks]
			$d_s$		$d_o$	$h_{ef}$	$t$	$l$	
Termoz CN 8/250	507425	•	8	60	8	35	45	248	100
Termoz CN 8/270	507426	•	8	60	8	35	45	268	100
Termoz CN 8/290	507427	•	8	60	8	35	45	288	100
Termoz CN 8/310	507428	•	8	60	8	35	45	308	100
Termoz CN 8/330	507429	•	8	60	8	35	45	328	100
Termoz CN 8/350	507430	•	8	60	8	35	45	348	100
Termoz CN 8/370	507431	•	8	60	8	35	45	368	100
Termoz CN 8/390	507432	•	8	60	8	35	45	388	100

Kotvení hloubka  $h_{ef}$  v ostatních stavebních materiálech viz odstavec Skutečná hloubka kotvení - str. 6  
Kotvení hloubka  $h_{ef}$  v pórobetonu (tř. mat. „E“) je dle prohlášení ETA 55mm.

